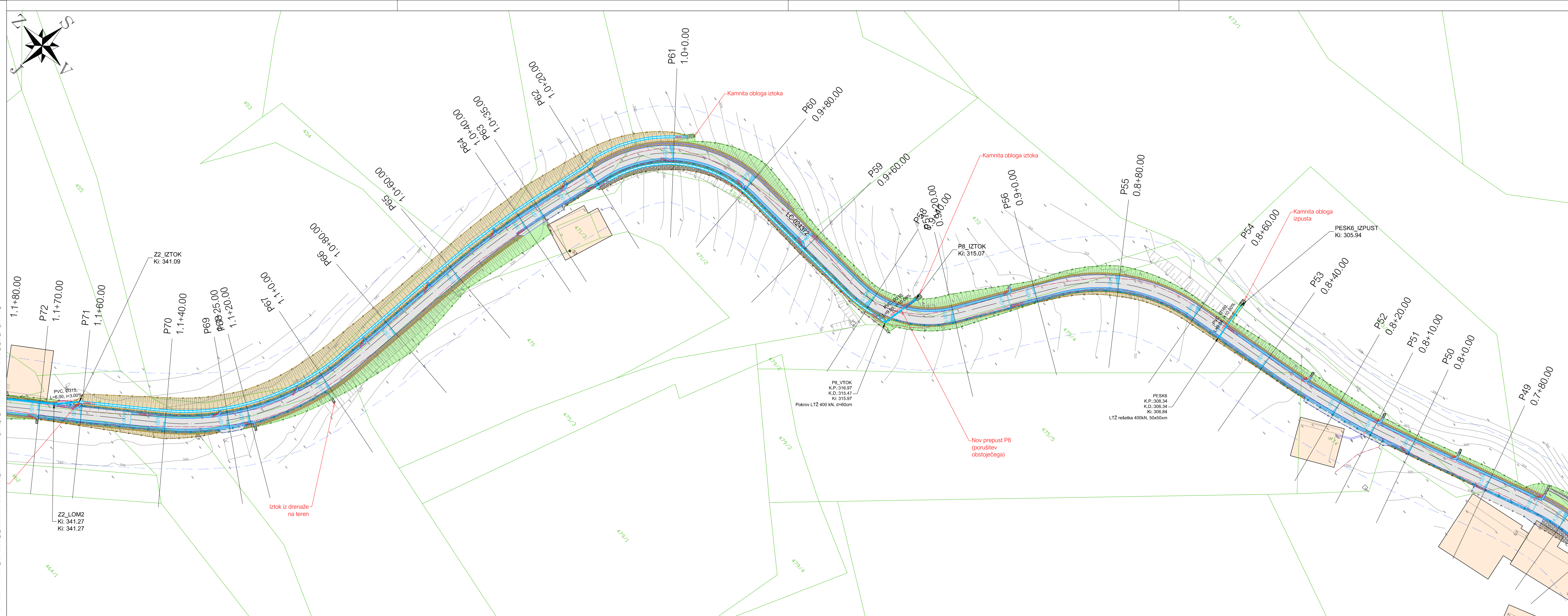
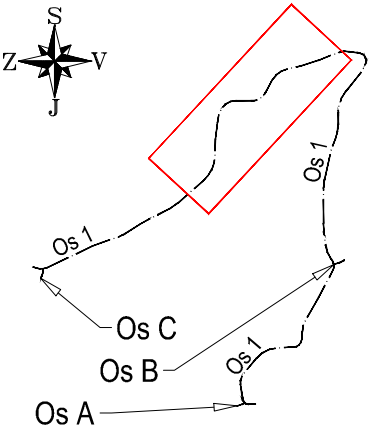


LAST SAVED BY: Pavel
DWG to PDF: pc3
27.06.2024 22:58:38
Z:\PROJEKTI\PROJEKTI_2024\12-24_L Janeževa Gorca-Svete Gore_OBČINA BREŽICE\7_IZNO_21_NACRT CESTE\GRAFIKA\212-24_C_IZN_SIT_ODV.dwg



SITUACIJA METEORNE ODVODNJE; LIST 3/4 M1:500



LEGENDA:

- | | | | |
|--|--|--|---|
| | novi asfalt - površine za motorni promet | | varovalni pas občinskih cest (LC-10m, JP-5m) |
| | makadamski/takovan priključek | | obstoječi robnik/rob ureditev |
| | beton/kamnita obloga | | meja gradbenega posega |
| | asfaltna mulda | | kataster |
| | zelenica (nasip/vkop) | | rob asfalta |
| | | | rob makadamskega vozišča |
| | | | betonski robnik 15/25 cm |
| | | | bankina |
| | | | obstoječa žična ograja |
| | | | obstoječi betonski zid |
| | | | nova jeklena varnostna ograja |
| | | | nov vtok: pod robnikom, LTŽ, robniška LTŽ rešetka |
| | | | revizijski jašek meteorne kanalizacije |
| | | | cestna drenažna cev |

opomba

horočnik:		OBČINA BREŽICE CESTA PRVIH BORCEV 18 8250 BREŽICE		objekt:		Modernizacija lokalne ceste LC-024372 (Janeževa Gorca-Sv.Gore) od km 0+000 do km 1+485 Rekonstrukcija in širitev vozišča ter ureditev odvodnjavanja padavinske vode s ceste	
izvajalec:		IB-KOM Inženirski biro Koba Mlakar d.o.o. Drofenikova 16, 3230 Šentjur, PE Cesta Dolomitskega odreda 10c, Ljubljana, IZS 3002		vsobina načrta:		02/1 NAČRT CESTE	
opis risbe:		SITUACIJA METEORNE ODVODNJE		opis risbe:		SITUACIJA METEORNE ODVODNJE	
del risbe:		LIST 3/4		del risbe:		LIST 3/4	
naziv		ime in priimek		id, številka IZS		faza:	
vodja projekta		PI Pavel Mlakar, u.d.i.g.		G-4015		menio:	
pooblaščen inženir		PI Pavel Mlakar, u.d.i.g.		G-4015		datum:	
izdelal		PI Pavel Mlakar, u.d.i.g.		G-4015		št. prilože:	
št. odseka:		arh. št.:		faza/objekt:		šifra CC:	
024372		007.2101		G.121		2112	
Vse pravice pridržane. Projektna dokumentacija je last podjetja IB-KOM d.o.o., ki je tudi nosilec avtorskih pravic. Brez pisne odobritve podjetja IB-KOM d.o.o. ni dovoljena uporaba ali razmnoževanje dokumentacije niti v delni niti v kakršni koli drugi obliki.		id, številka IZS		id, številka IZS		id, številka IZS	
024372		007.2101		G.121		2112	
024372		007.2101		G.121		2112	